

- Confine Comunale
- Compatibilità geologica
  - Art. 42
  - Art. 17
  - Aree Idonee
  - Aree Idonee a condizione - tipo 1
  - Aree Idonee a condizione - tipo 2
  - Aree Idonee a condizione - tipo 3
  - Aree Idonee a condizione - tipo 4
  - Aree non Idonee
- Aree soggette a dissesto idrogeologico
  - Area esondabile o a ristagno idrico
  - Area di risorgiva
- Altre componenti
  - Art. 18
  - Art. 20
  - Aree di interesse storico, ambientale e artistico
  - Zona di tutela - corsi d'acqua principali

- Zone omogenee in prospettiva sismica
- Art. 17
  - aree stabili suscettibili di amplificazioni sismiche
  - aree suscettibili di instabilità

## Carta delle Fragilità

ADOTTATO II  
APPROVATO II

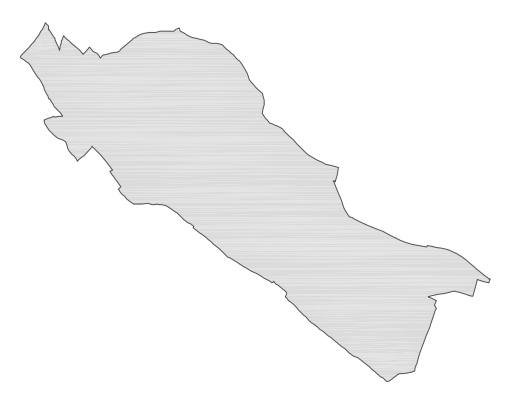
IL SEGRETARIO  
IL SINDACO

PROGETTISTI  
Arch. Dino De Zan  
Arch. Marco Pagani

COLLABORATORI  
Dott. Pian. Patrizio Bassotto  
Pian. Ter. Marco Carretta

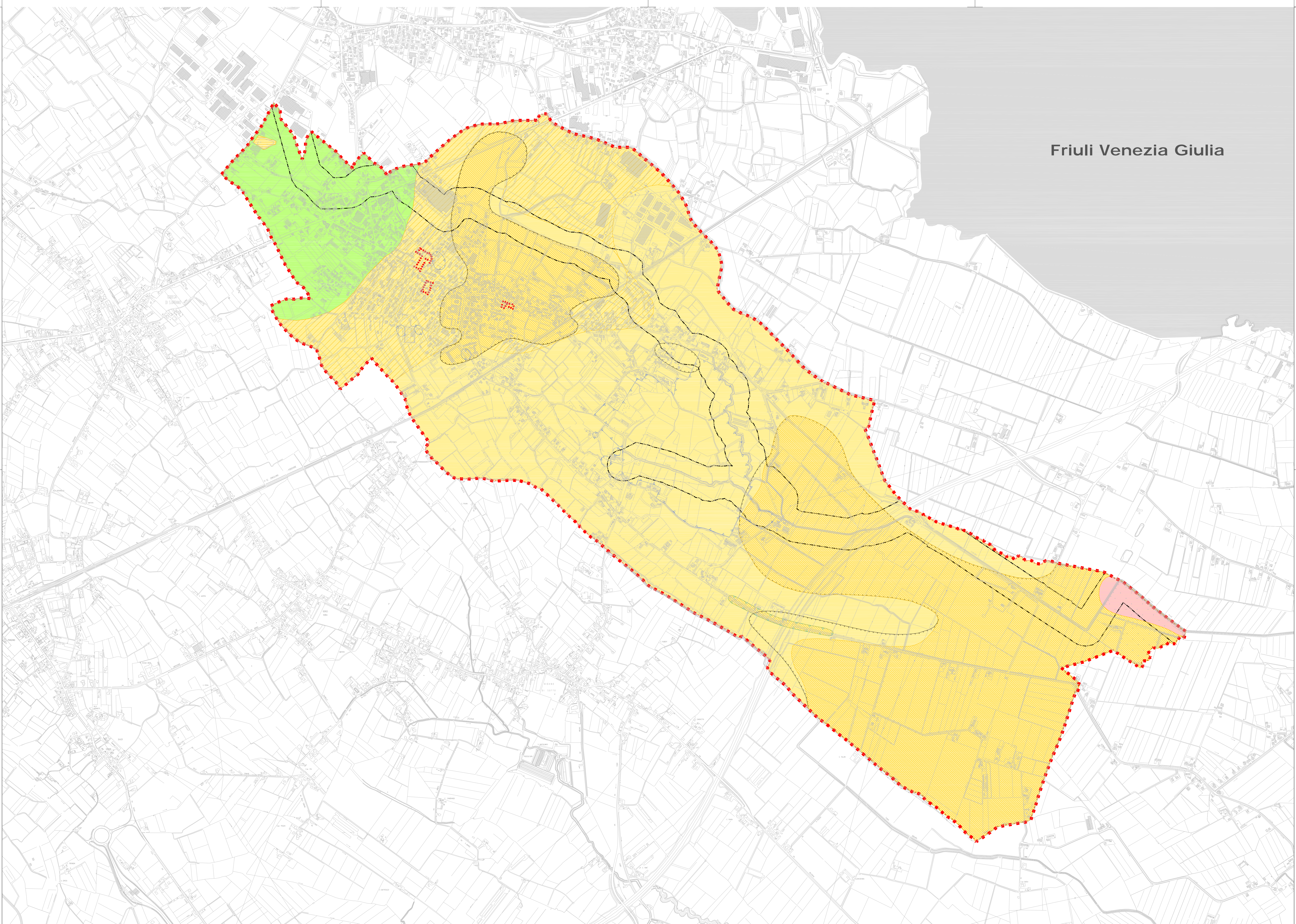
SISTEMA AMBIENTALE E VAS  
Dott. Agr. Maurizio Leoni

PROVINCIA TREVISO  
direzione urbanistica



SINDACO  
Giancarlo Mion

SEGRETARIO COMUNALE  
Dott. Ennio Callegari



Friuli Venezia Giulia