

COMUNE DI ORSAGO
Provincia di Treviso

P.A.T.

Elaborato

E 4

Scala

1:10.000

Carta agronomica dei suoli

ADOTTATO II
APPROVATO II

IL SEGRETARIO
IL SINDACO

PROGETTISTI
Arch. Dino De Zan
Arch. Marco Pagani

COLLABORATORI
Dott. Pian. Patrizio Baseotto
Plan. Ter. Marco Carretta

AGRONOMIA, SISTEMA AMBIENTALE E VAS
Dott. Agr. Maurizio Leoni

PROVINCIA DI TREVISO
direzione urbanistica

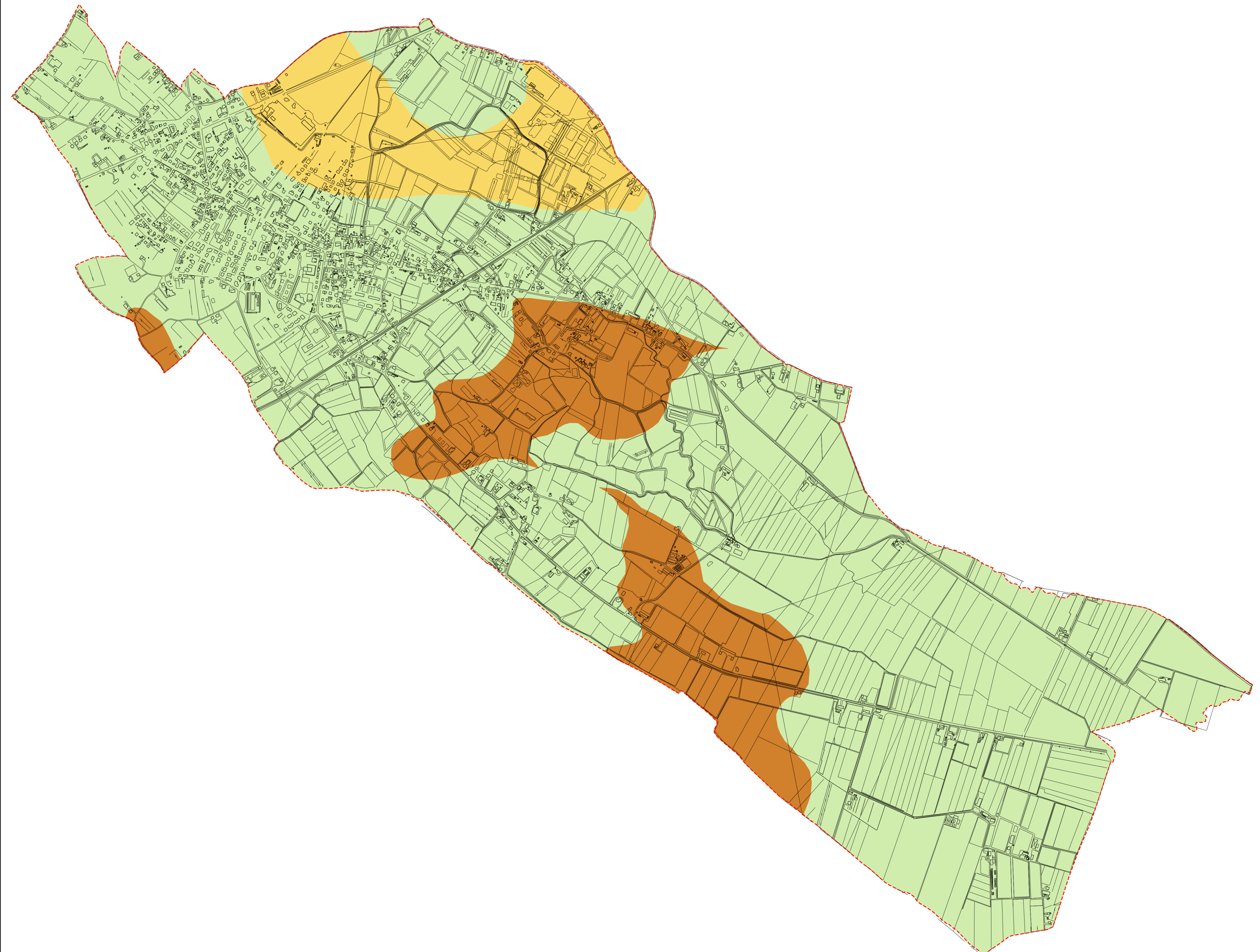


SINDACO
Giancarlo Mion




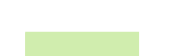
SEGRETARIO COMUNALE
Dott. Ennio Callegari

directa
UTILE. PREZIOSO. SOSTENIBILE.
S.p.A. - Via S. Maria 10 - 31044 Montebelluna (TV)
Tel. 0422/420001 - Fax 0422/420002

luglio 2012



Legenda

-  - Confine comunale
-  - Classi I di Capacità d'Uso del Suolo
Suoli senza o con poche limitazioni all'utilizzazione agricola.
-  - Classi II di Capacità d'Uso del Suolo
Suoli con moderate limitazioni per la scelta colturale dovute essenzialmente alle proprietà del suolo ed all'eccesso idrico
-  - Classi III di Capacità d'Uso del Suolo
Suoli con notevoli limitazioni che riducono la scelta colturale, dovuti principalmente all'eccesso idrico e, in minor misura, alle proprietà del suolo